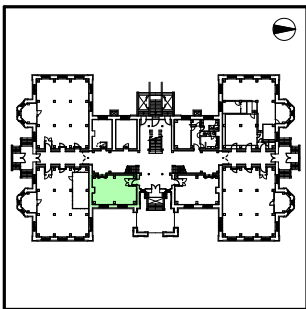
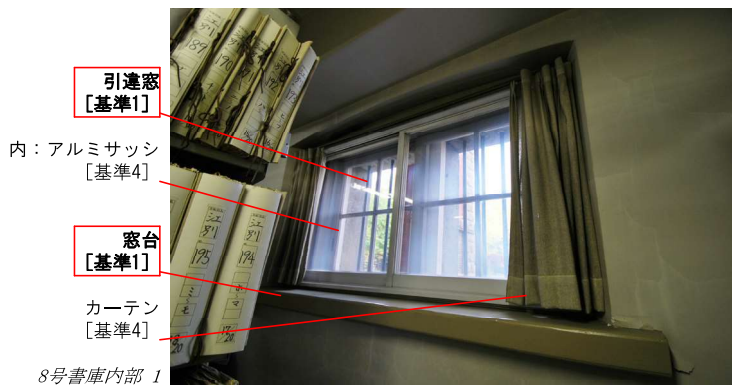
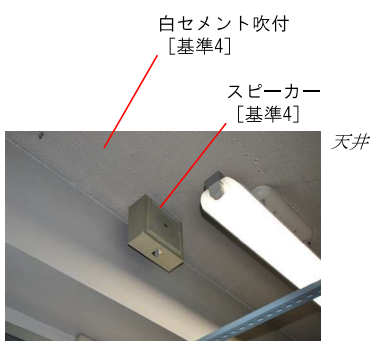


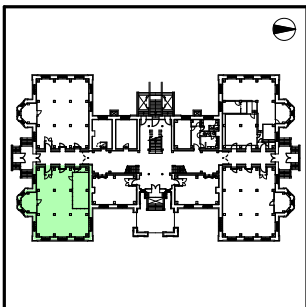
01 中央棟 B1 8号書庫
[保全部分]



※[基準1・2]を赤枠で囲む。



02 南翼棟 B1 2号書庫・機械室
 [保全部分]



カーテン [基準4]

窓台 [基準1]

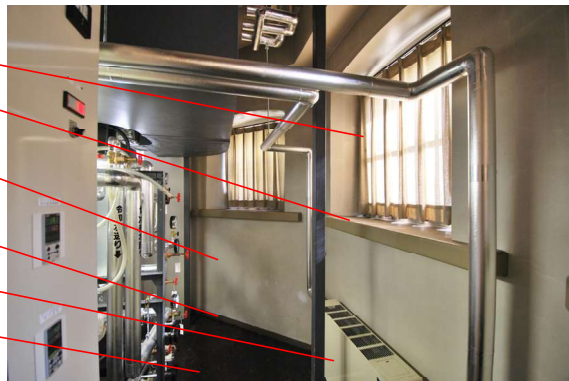
漆喰壁
 (プaster塗・VP塗装)
 [基準2]

モルタル巾木 [基準4]

床置き空調 [基準4]

塩ビタイル張 [基準4]

機械室内部 1



片開き腰付ガラス戸
 [基準1]

アルミ製片開きガラス戸
 [基準4]

機械室出入口

点検口 [基準4]

塩ビタイル張
 [基準4]

2号書庫内部 1



引違窓(三連窓)
 [基準1]

内: アルミサッシ
 [基準4]

カーテン
 [基準4]

機械室内部 2

はめ殺し窓
 [基準1]

カーテン
 [基準4]

窓台
 [基準1]

2号書庫内部 2



白セメント吹付
 [基準4]

蛍光灯
 [基準4]

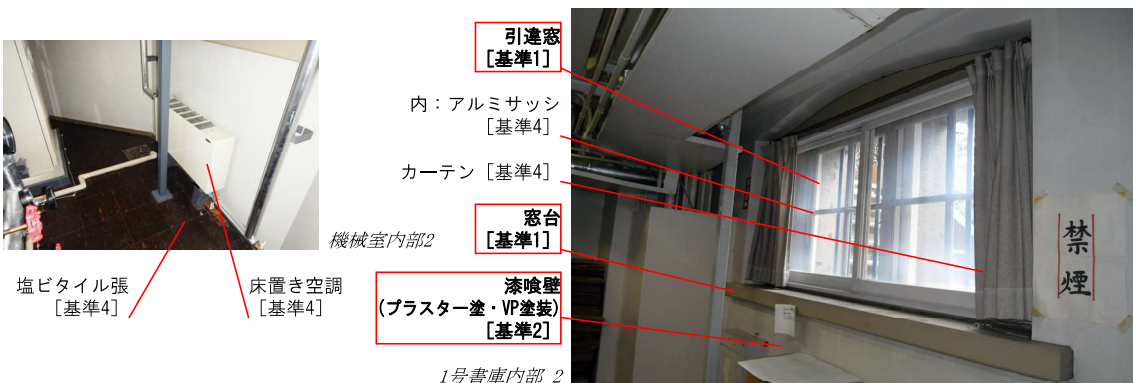
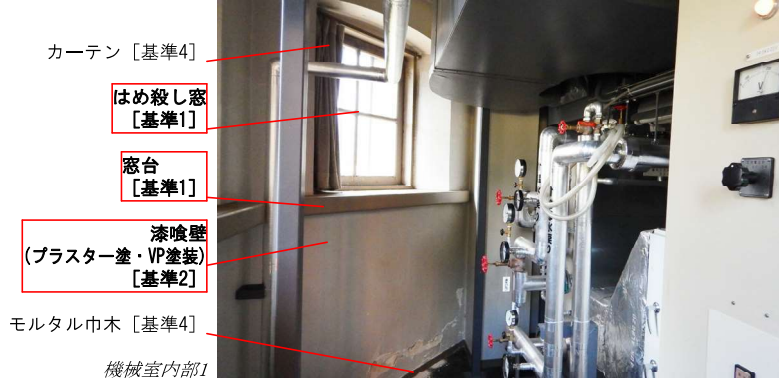
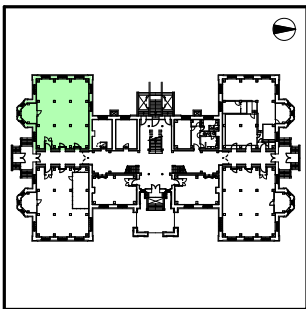
移動書架
 [基準5]

自動消火システム(ガス)
 [基準5]



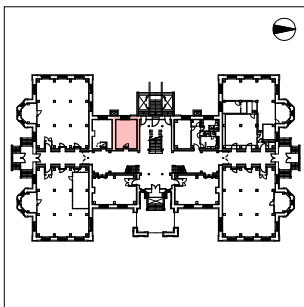
2号書庫内部 3

03 南翼棟 B1 1号書庫・機械室
 [保全部分]



04 中央棟 B1 変電室 (A)

[保存部分]



引違窓
[基準1]

内：アルミサッシ
[基準4]



窓

片開き腰付ガラス戸
[基準1]



出入口

自火報
[基準5]

蛍光灯
[基準4]

煉瓦造ヴォールト天井
[基準1]

煉瓦積
[基準1]



床下

縞鋼板床
[基準4]



変電室(A)内部 1

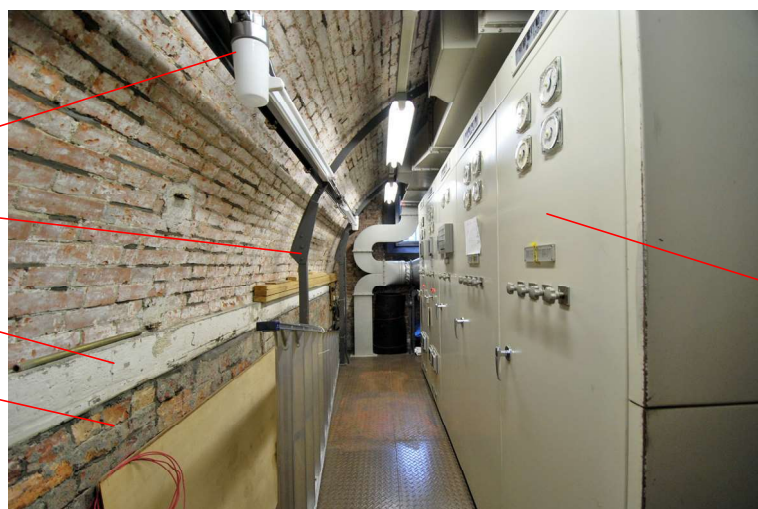
非常用照明
[基準4]

鉄骨フレーム
[基準4]

布石
[基準1]

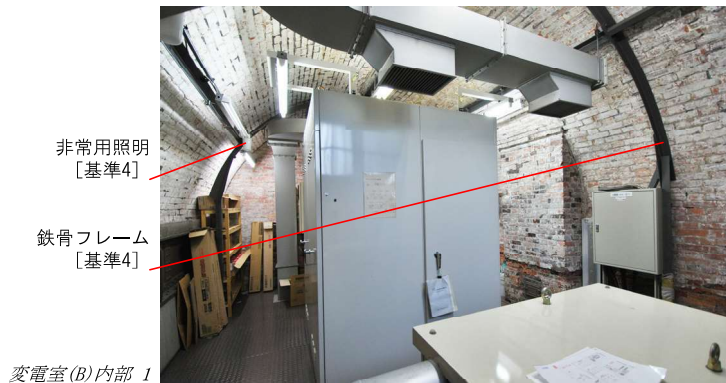
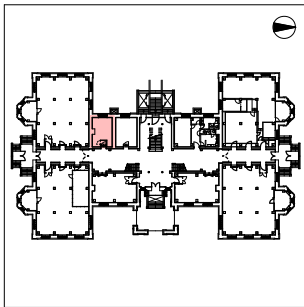
鉄骨梁
(ウェブ内煉瓦化粧積)
[基準1]

動力盤
[基準5]



変電室(A)内部 2

05 中央棟 B1 変電室(B)
[保存部分]



煉瓦造ヴォールト天井
[基準1]

引違窓
[基準1]

内：アルミサッシ
[基準4]

煉瓦種
[基準1]



変電室(B)内部 4

